



MINISTERIO
DE ECONOMÍA
Y HACIENDA

SECRETARÍA DE
ESTADO DE
HACIENDA Y
PRESUPUESTOS

LIQUIDACIÓN DEL SISTEMA DE FINANCIACIÓN DE LAS CC.AA. DE 2006

14 de mayo de 2008



Año 2006

Recursos del Sistema de financiación

- Los recursos obtenidos por las CCAA en 2006 **superaron por primera vez los 100.000 millones de euros**
- El **incremento** respecto al 2005 es del **12,7%, por encima del PIB nominal y del crecimiento de la población**
- Los recursos recibidos por las CCAA **desde 1999**, año base, se han casi duplicado, **incrementándose de media el 94%**



Año 2006

Recursos del Sistema de financiación

	<u>M. €</u>	<u>%</u>
■ Recursos transferidos por la AGE	86.804	78,9%
■ Rec tributarios sujetos a liquidación <i>(IRPF, IVA, II. EE.)</i>	49.783	45,2%
■ Rec no tributarios sujetos a liquidación <i>(Fondo de suficiencia y G^a de financiación sanitaria)</i>	32.411	29,5%
■ Recursos tributarios no sujetos a liquidación <i>(I.V.M.H., I.D.M.T., I. Patrimonio)</i>	4.610	4,2%
■ Tributos recaudados por las CC.AA.	23.226	21,1%
■ I. T. P. y A. J. D.	17.960	16,3%
■ I. Sucesiones y Donaciones	2.549	2,3%
■ Tributos sobre el Juego y otros tributos	2.717	2,5%
Total recursos	110.030	100,0%



Años 2006/2005

Recursos del Sistema de financiación

	<u>2006 (M. €)</u>	<u>2005 (M. €)</u>	<u>Δ 06/05</u>
■ Recursos transferidos por la AGE	86.804	77.246	12,4%
■ Rec tributarios sujetos a liquidación <i>(IRPF, IVA, II. EE.)</i>	49.783	44.392	12,1%
■ Rec no tributarios sujetos a liquidación <i>(Fondo de suficiencia y G^a de financiación sanitaria)</i>	32.411	28.833	12,4%
■ Recursos tributarios no sujetos a liquidación <i>(I.V.M.H., I.D.M.T., I. Patrimonio)</i>	4.610	4.021	14,6%
■ Tributos recaudados por las CC.AA.	23.226	20.402	13,8%
■ I. T. P. y A. J. D.	17.960	15.335	17,1%
■ I. Sucesiones y Donaciones	2.549	2.290	11,3%
■ Tributos sobre el Juego y otros tributos	2.717	2.777	-2,1%
Total recursos	110.030	97.648	12,7%



Año 2006

Recursos del Sistema de financiación

Comunidades Autónomas	IRPF	IVA	II.EE.	I.D.M.T e I.V.M.H.	I. s/ Patrimonio	I. s/ Sucesiones	I.T.P. Y A.J.D.	Tributos sobre el juego y otros tributos	Fondo de suficiencia	Garantía financ. Sanitaria	Total
Cataluña	5.055	3.688	1.522	673	363	665	3.853	409	2.693	0	18.920
Galicia	1.102	1.232	513	178	65	191	615	150	3.613	0	7.659
Andalucía	2.907	3.311	1.439	462	123	240	2.976	497	9.035	0	20.990
Principado de Asturias	563	525	207	71	32	69	273	77	1.088	0	2.905
Cantabria	303	290	126	35	27	25	257	37	687	0	1.787
La Rioja	173	146	61	18	17	16	128	19	375	0	954
Región de Murcia	545	543	300	100	27	50	654	76	1.102	0	3.398
Comunitat Valenciana	2.321	2.148	987	395	147	211	2.422	327	2.606	0	11.563
Aragón	785	642	308	77	50	136	485	110	1.096	0	3.690
Castilla-La Mancha	725	743	466	184	26	57	730	96	2.351	0	5.377
Canarias	740	0	59	0	37	51	574	146	3.184	0	4.790
Extremadura	305	401	199	51	9	32	200	60	1.913	0	3.170
Illes Balears	548	905	275	69	42	81	641	76	-212	14	2.440
Madrid	5.419	3.419	955	699	412	542	3.469	455	-182	0	15.187
Castilla y León	1.141	1.134	606	158	62	185	683	184	3.048	0	7.200
Total CC.AA.	22.632	19.128	8.023	3.170	1.440	2.549	17.960	2.717	32.397	14	110.030

M. €

Recursos recaudados AEAT

54.393 M. €

49,4%

Recursos recaudados CC AA

23.226 M. €

21,1%

Transferencias

AGE

32.411 M. €

29,5%



Año 2006

Resumen de la liquidación. Anticipos de Tesorería

M. €

Comunidades Autónomas	Rendimiento definitivo	Entregas a cuenta	Total Liquidación	Anticipos entregados en 2006	Líquido a pagar a CC AA
Cataluña	12.958	11.391	1.567	465	1.102
Galicia	6.460	5.758	702	118	585
Andalucía	16.692	14.625	2.067	298	1.769
Principado de Asturias	2.383	2.167	216	44	171
Cantabria	1.406	1.241	166	0	166
La Rioja	756	656	100	27	73
Región de Murcia	2.491	2.122	369	87	282
Comunitat Valenciana	8.061	6.984	1.077	285	792
Aragón	2.831	2.465	366	101	265
Castilla-La Mancha	4.285	3.698	587	151	436
Canarias	3.983	3.531	452	0	452
Extremadura	2.818	2.504	314	51	263
Illes Balears	1.531	1.387	144	65	79
Madrid	9.610	8.225	1.385	342	1.043
Castilla y León	5.929	5.270	658	215	443
Total CC.AA.	82.194	72.024	10.170	2.249	7.921



Año 2006

Evolución recursos del Sistema

Comunidades Autónomas	Δ 06/99*	Δ 06/05*
Cataluña	96,5%	12,7%
Galicia	77,0%	12,0%
Andalucía	93,6%	12,1%
Principado de Asturias	74,0%	12,5%
Cantabria	85,4%	10,5%
La Rioja	96,1%	13,7%
Región de Murcia	112,6%	14,0%
Comunitat Valenciana	104,7%	13,3%
Aragón	89,6%	13,3%
Castilla-La Mancha	99,1%	15,6%
Canarias	83,2%	13,0%
Extremadura	75,2%	12,2%
Illes Balears	93,1%	13,6%
Madrid	109,5%	12,7%
Castilla y León	76,3%	11,3%
Total CC.AA.	93,6%	12,7%

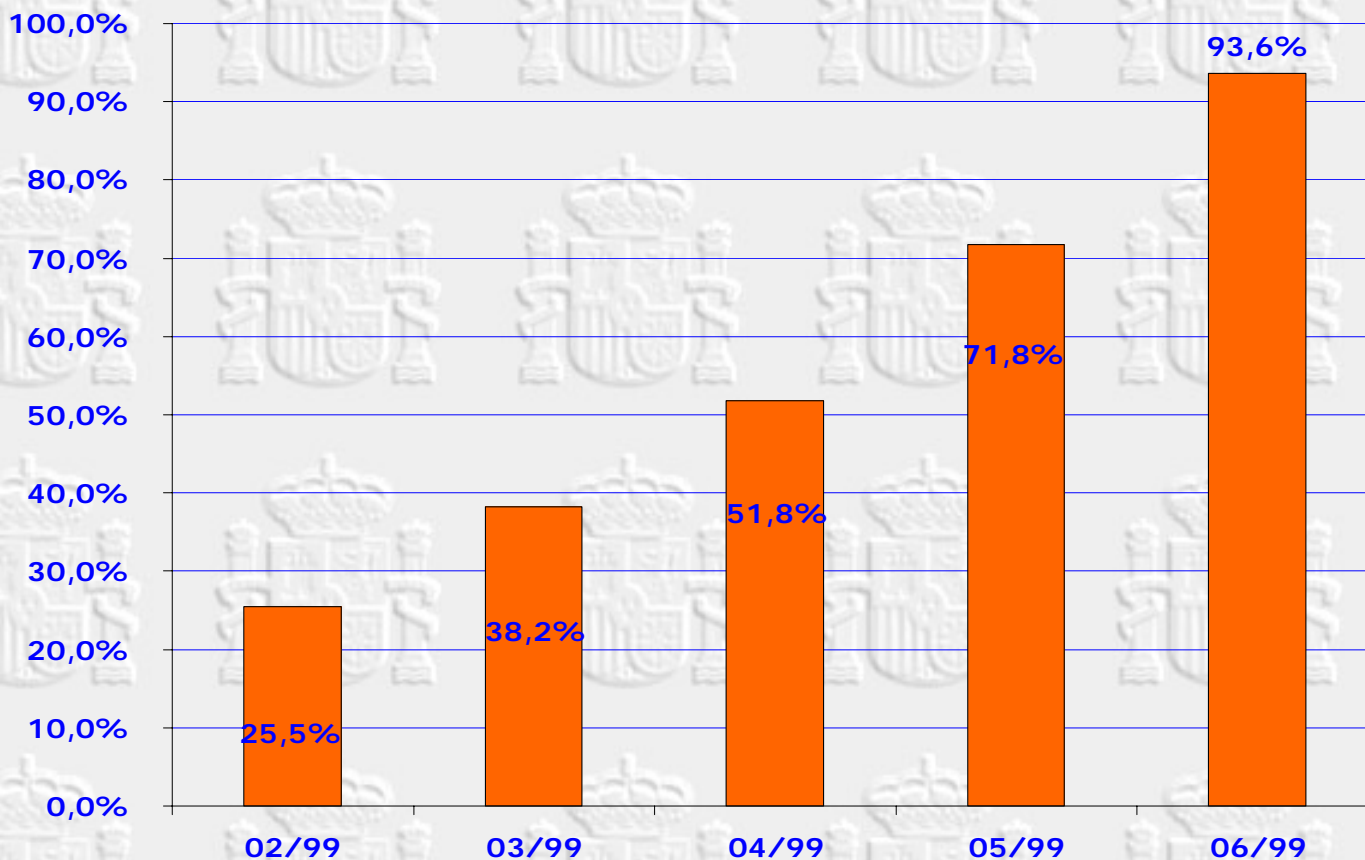
* Se recoge el incremento entre los recursos del sistema percibidos por cada Comunidad para financiar las competencias ejercidas en cada uno de los años



Evolución recursos del Sistema

Recursos percibidos para financiar las competencias ejercidas en cada uno de los años

Evolución de los recursos del Sistema
Incremento desde el año 1999





Año 2006

Evolución recursos del Sistema y población

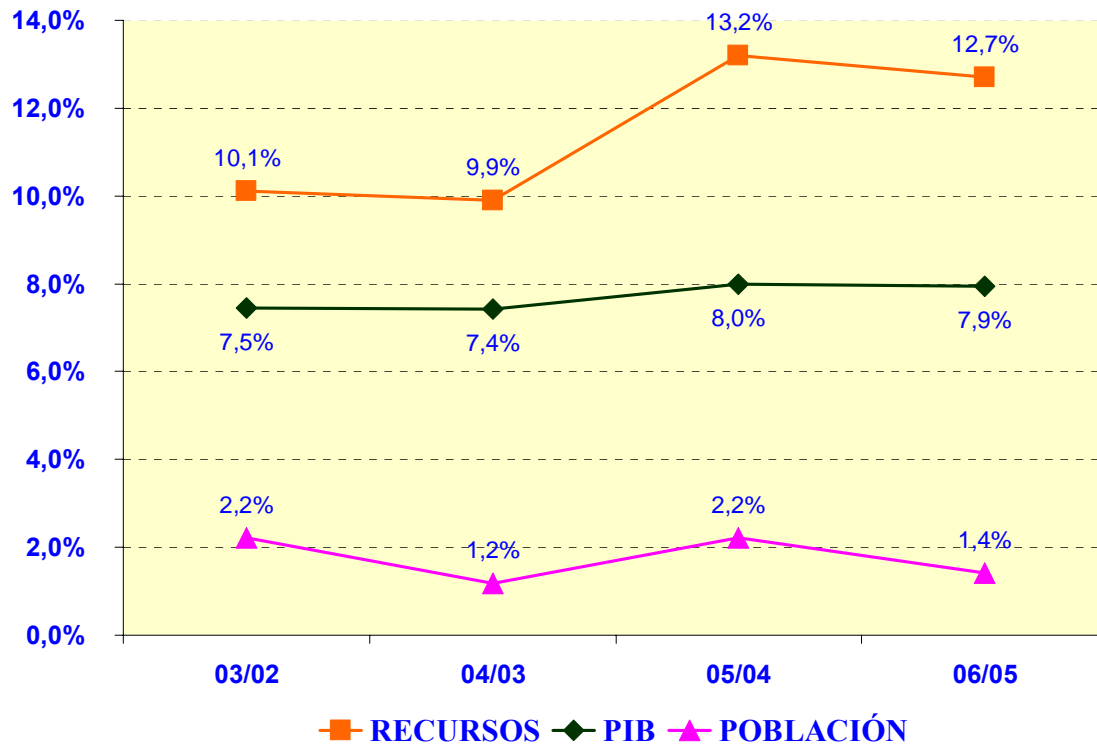
Comunidades Autónomas	Δ 06/99	
	Población	Recursos*
Illes Balears	21,8%	93,1%
Región de Murcia	21,1%	112,6%
Canarias	19,3%	83,2%
Comunitat Valenciana	18,2%	104,7%
Madrid	16,8%	109,5%
La Rioja	15,5%	96,1%
Cataluña	14,9%	96,5%
Castilla-La Mancha	11,9%	99,1%
Andalucía	9,2%	93,6%
Aragón	7,6%	89,6%
Cantabria	7,5%	85,4%
Castilla y León	1,4%	76,3%
Galicia	1,4%	77,0%
Extremadura	1,2%	75,2%
Principado de Asturias	-0,7%	74,0%

* Se recoge el incremento entre los recursos del sistema percibidos por cada Comunidad para financiar las competencias ejercidas en cada uno de los años



Evolución recursos del Sistema, PIB y población

Incrementos anuales recursos del Sistema, PIB y población





MINISTERIO
DE ECONOMÍA
Y HACIENDA

SECRETARÍA DE
ESTADO DE
HACIENDA Y
PRESUPUESTOS

Liquidación del Sistema de Financiación de las Entidades Locales 2006



Comparación 2004/2005/2006

millones de €

	Financiación Total				
	2004	2005	2006	Δ% 06/05	Δ% 06/04
Municipios cesión	4.619,90	5.235,87	5.884,79	12,39	27,38
Municipios <75.000	3.182,55	3.646,95	4.098,36	12,38	28,78
Diputaciones	4.061,92	4.598,86	5.171,56	12,45	27,32
Total	11.864,37	13.481,68	15.154,71	12,41	27,73